

## Anspruchsvolle Projekte in der Sensorik erfordern kompetente Partner.

Seit der Gründung im Jahr 1963 beschäftigen wir uns mit der Entwicklung, Konstruktion und Fertigung von Potentiometern und Sensoren der Weg-, Winkel- und Positionserfassung für industrielle Anwendungen.

Die Entwicklung und Fertigung der meisten in unseren Produkten verbauten Komponenten erfolgt traditionell im eigenen Haus. Diese ausgeprägte Fertigungstiefe ermöglicht uns größtmögliche Flexibilität. Neben der Drahtwickeltechnologie ist dies vor allem die **Dickschicht-Drucktechnik**.

Unser eigenes Pastenlabor beschäftigt sich mit der Entwicklung und Herstellung von Polymer-Leitpasten, die individuell auf Ihre Bedürfnisse angepasst werden können. Die Bedruckung von **Widerstandspisten** auf einem Trägermaterial (z.B. FR4) erfolgt im **Siebdruckverfahren** auf unseren eigenen Anlagen.

## Unsere Lösungen für Sie:

- flacher Aufbau des Elements
- Der Widerstandsdruck kann auf bestehenden Leiterplatten integriert werden.
- Temperaturbeständigkeit bis 170°C
- lötfähige Anschlusspads, andere Schnittstellen auf Anfrage
- Größtmögliche Flexibilität durch eigenen Maschinenpark
- Entwicklung kundenspezifischer Pasten in eigenem Labor möglich.
- Vom ersten Entwurf bis zum Serienprodukt stehen wir an Ihrer Seite.

## Anwendungsbereiche & Branchen

- Maschinen- und Anlagenbau
- Fahrzeug- & Schiffsbau
- Gebäudetechnik
- Medizintechnik
- Daten- und Sicherheitstechnik

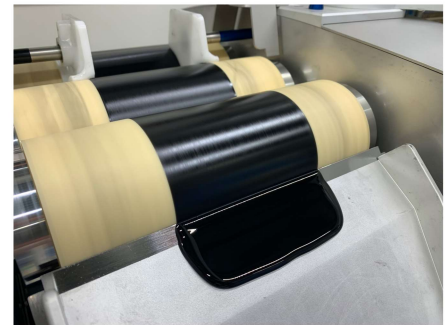
Darf es etwas Spezielles sein? Wir freuen uns auf Ihre Anfrage!



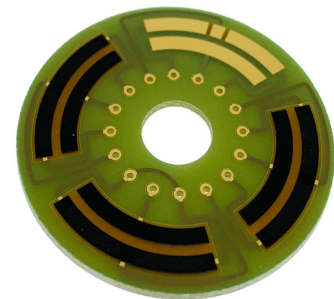
info@altmann-pe.com



05221 34 04 0



Die Herstellung einer Leitpolymer-Paste auf unserem Dreiwalzenstuhl.



Ein bedrucktes Widerstandselement nach Kundenvorgaben gefertigt.

